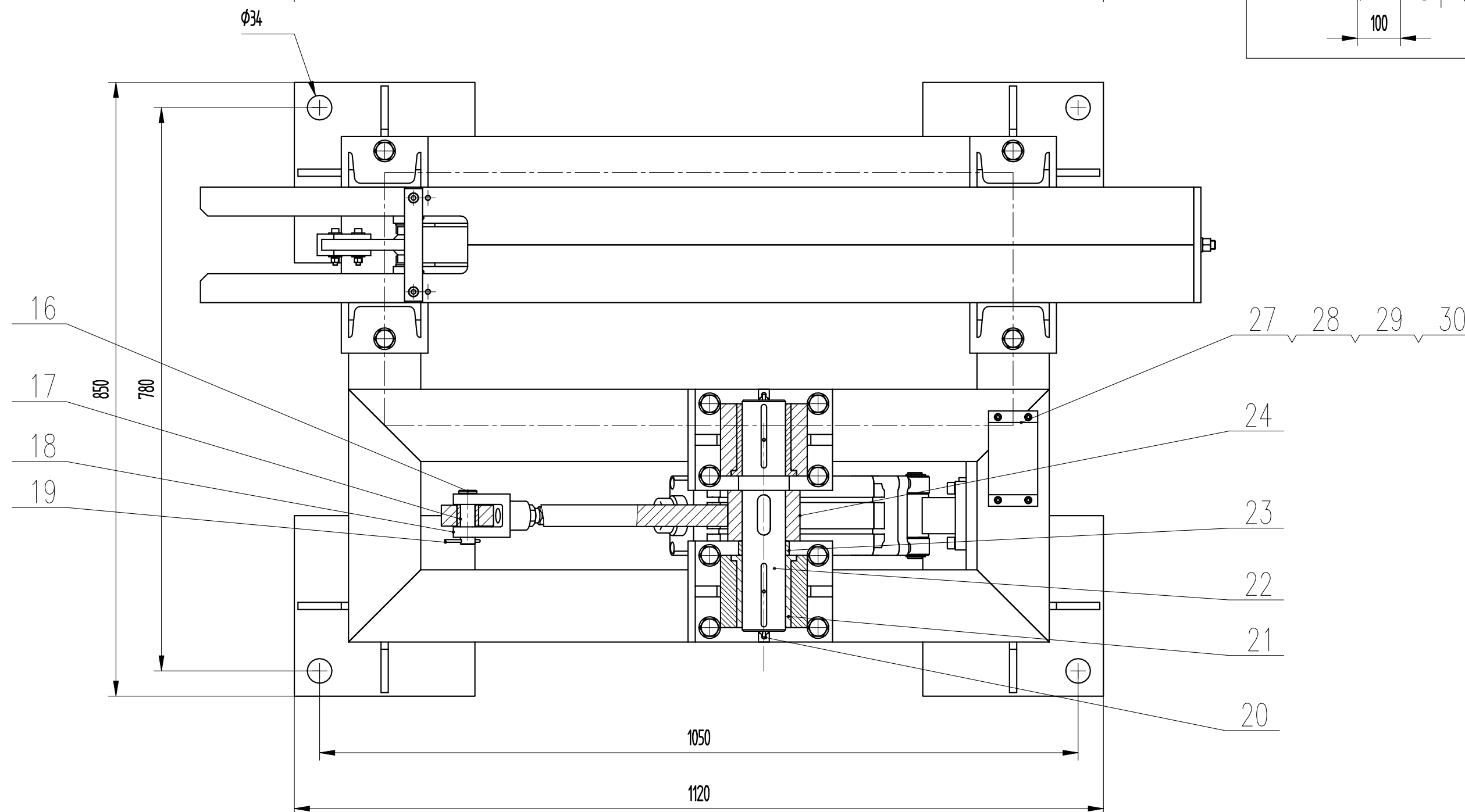
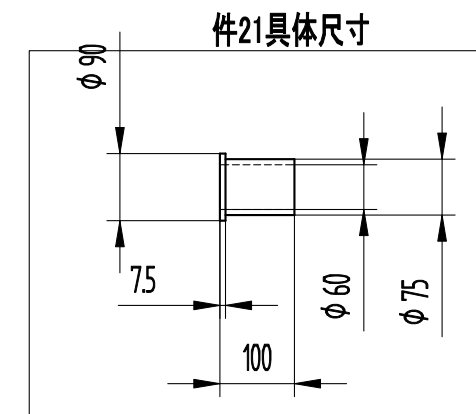
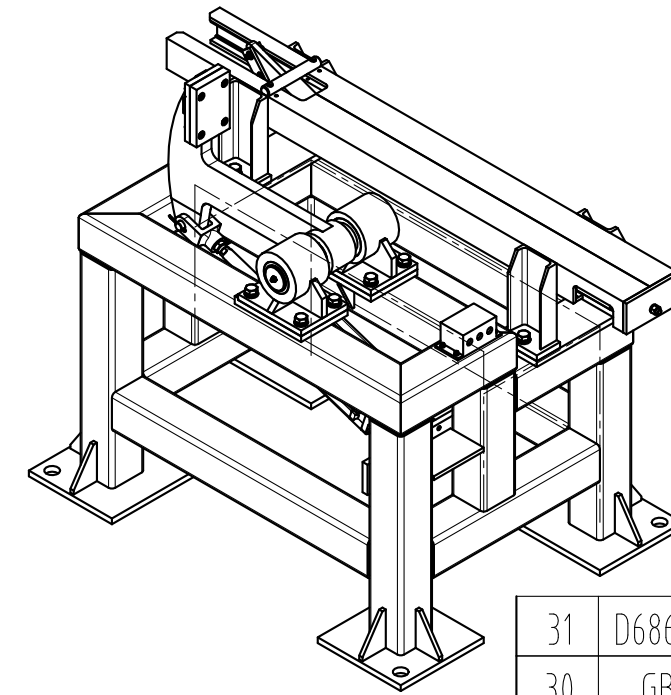
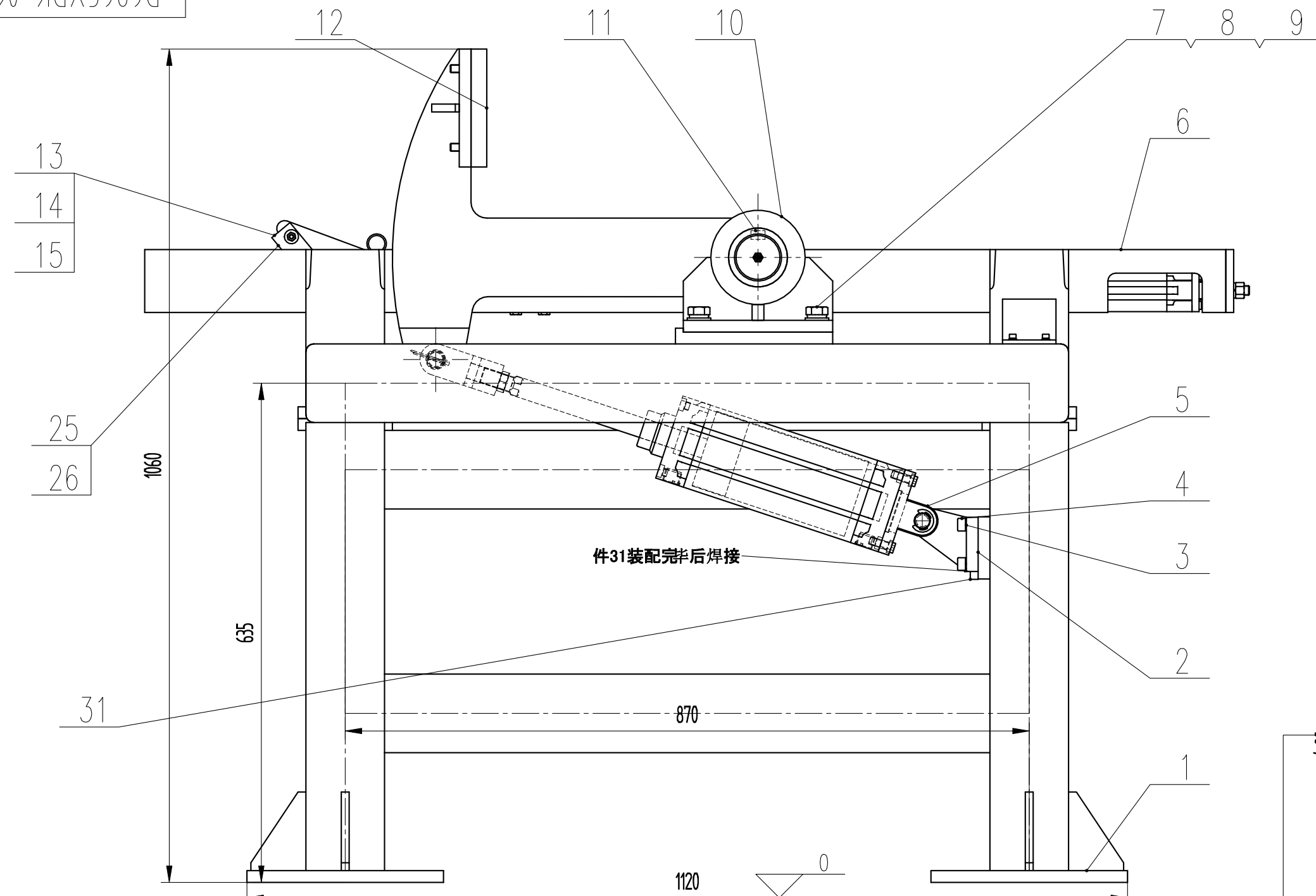


D6866CXDK-0100000B



31	D686CXDK-010010	焊接挡块	1	Q235A	0.08	0.08	借用
30	GB/T 70-1985	内六角圆柱头螺钉M5 x 12	4	8.8级	0	0	
29	GB/T 93-1987	弹簧垫圈5	4	65Mn	0	0	
28	GB/T 95-2000	垫圈5	4	100HV	0	0	
27		接线盒	1	成品	0.35	0.35	ZDJY
26	GB/T 41-2000	螺母M6	2	8.8	0	0	
25	GB/T70-1985	螺钉M6x45	2	8.8级	0.01	0.02	
24	D686CXDK-010009	摇臂	1		19.37	19.37	借用
23	D686CXDK-010008	轴套	1	Q235-A	0.16	0.16	借用
22	D686CXDK-010007	轴	1	45	7.13	7.13	借用
21		粉末冶金轴套60x75x100	2	成品	1.55	3.1	淘宝
20	JB/T7940.1-1995	油杯M10X1	2	成品	0.01	0.02	
19	GB/T 91-2000	开口销4×40	1	Q235A	0	0	
18	D686CXDK-010006	Y型接头	1	Q235-A	0.89	0.89	借用
17		无油衬套20×30×30	1	成品	0.09	0.09	淘宝(内径×外径×长)
16	D686CXDK-010005	销轴	1	45	0.19	0.19	借用
15	GB/T 93-1987	弹簧垫圈6	2	1Cr18Ni9	0	0	
14	GB/T 96.1-2002	大垫圈 6	4	Q235-A	0	0	
13	D686CXDK-010004	尼龙套	1	常用尼龙	0.06	0.06	借用
12	D686CXDK-010003	聚氨酯块	1	聚氨酯	0.3	0.3	借用
11	GB/T 1096-2003	平键18×11×180	1	35	0.08	0.08	
10	D686CXDK-010002	旋转座	2		9.54	19.08	借用
9	GB/T 5780-2000	螺栓M16x45	12	8.8级	0.1	1.2	
8	GB/T 93-1987	弹簧垫圈16	12	65Mn	0.01	0.12	
7	GB/T 95-2000	垫圈 16	12	100HV	0.01	0.12	
6	D686CXDK-010100	压紧工位	1		70.62	70.62	借用
5	SE100x160SCR	气缸	1		6.84	6.84	亚德客
4	GB/T 70.1-2000	内六角螺钉M10x30	8	8.8级	0.03	0.24	
3	GB/T 93-1987	弹簧垫圈10	8	65Mn	0	0	
2	F-S1100CR	气缸安装座	1	成品	0.73	0.73	亚德客
1	D686CXDK-010001B	底座(镜像)	1		179.96	179.96	
序号	图 号	名 称	数量	材 料	单件重量	总计	备 注
标记	处数	分区	更改文件号	签 字	日期		
设计			标准化				
校对							
审核							
工艺			批准				
				阶段标记	数量	重量	比例
					2	310.75	1:6
				共 页 第 页			