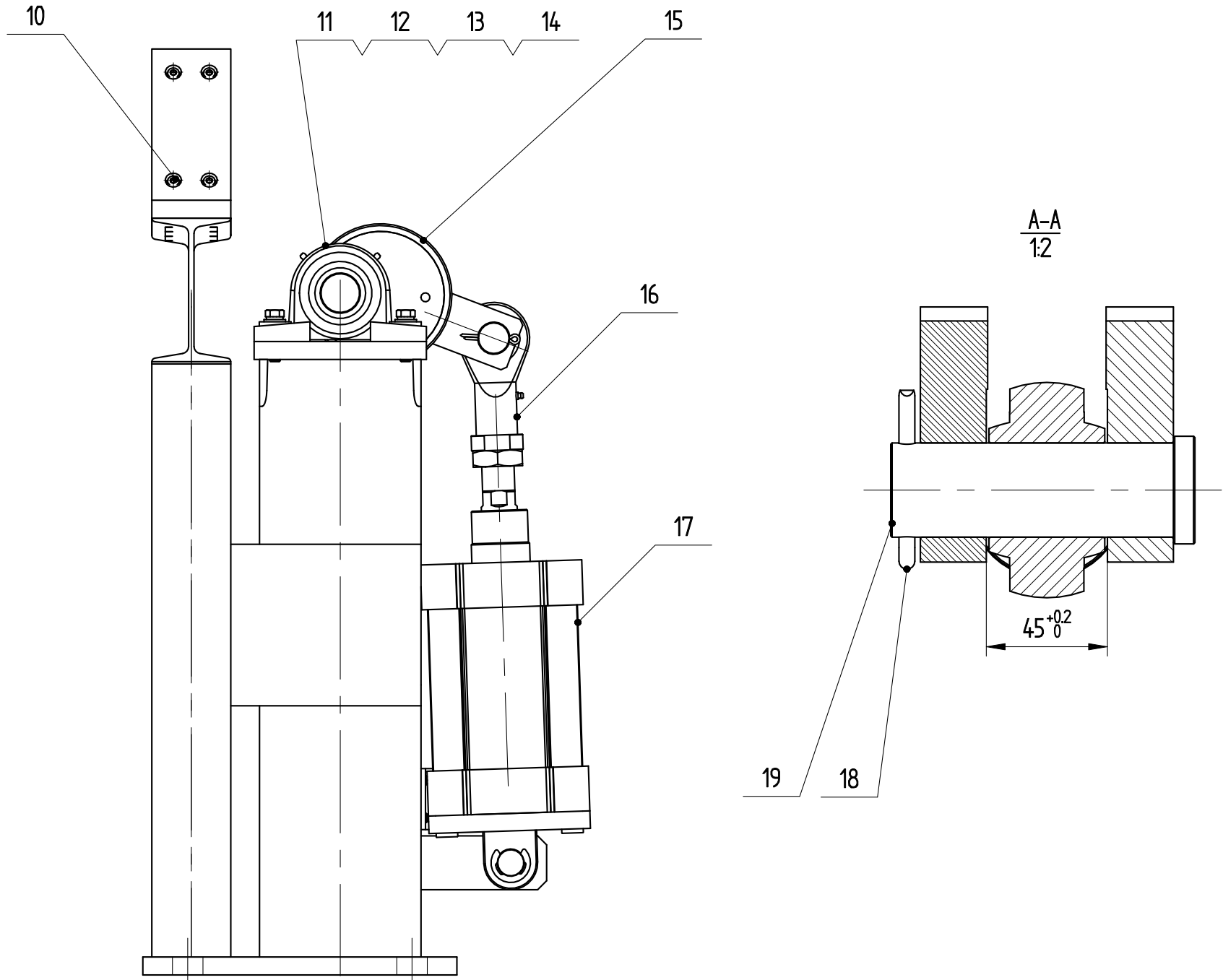
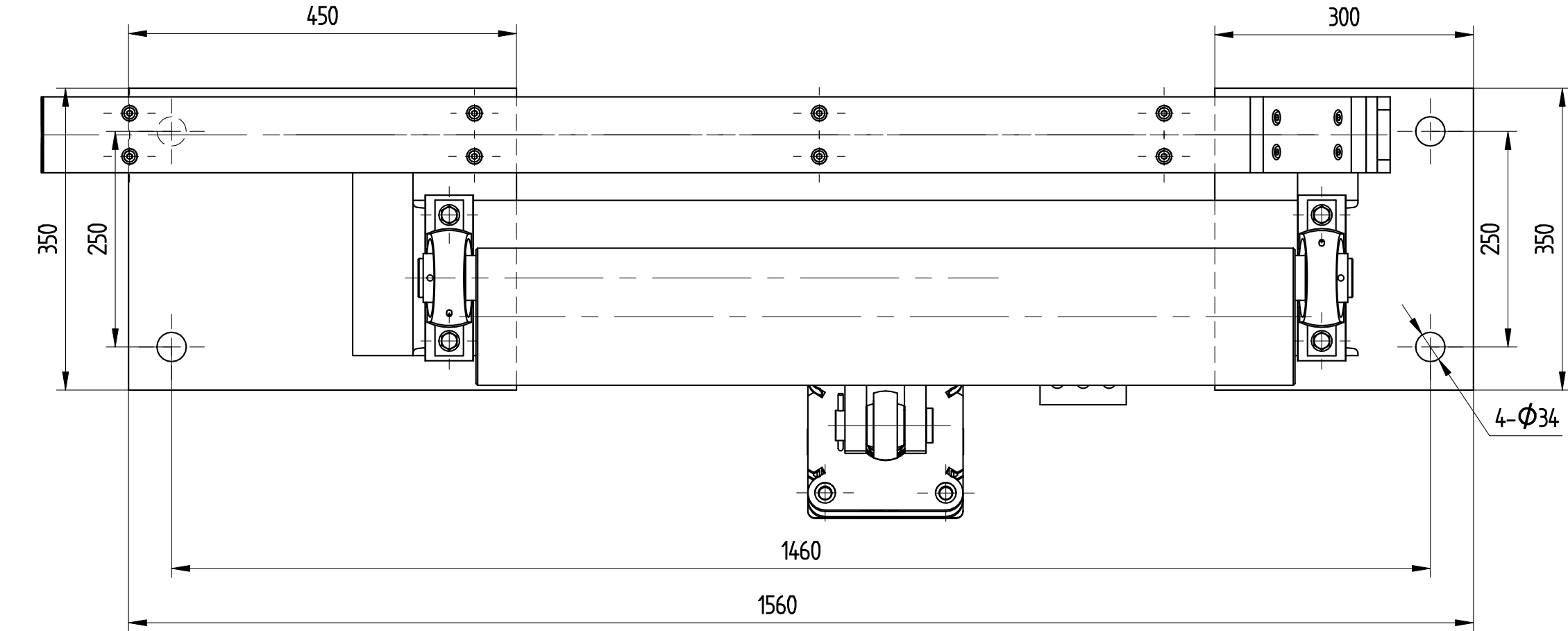


借(通)用件登记
描 图
校 描
旧底图总号
签 字
日 期



19	D686CXDK-020005	销轴	1	45	0.861 kg	0.861 kg	
18	GB/T 91-2000	开口销6.3x50	1	Q235-A	0.014 kg	0.014 kg	
17	SA160x100SCB	气缸	1	亚德客	18.525 kg	18.525 kg	
16	F-M36x200U	鱼眼接头	1	成品	1.731 kg	1.731 kg	
15	D686CXDK-020004	抬升辊道	1	焊接件	54.844 kg	54.844 kg	
14	GB/T95-2002	平垫圈C 12	4	140HV	0.006 kg	0.024 kg	
13	GB/T 93-1987	弹簧垫圈12	4	65Mn	0.003 kg	0.014 kg	
12	GB/T 5780-2000	螺栓M12x65	4	8.8	0.061 kg	0.242 kg	
11	GB/T7810-1995	带立式座外球面球轴承UCP209	2	成品	2.678 kg	5.356 kg	
10	GB/T-70-1985	内六角螺钉M8x25	4	8.8级	0.017 kg	0.068 kg	
9	GB/T 95-2000	垫圈5	4	100HV	0.000 kg	0.002 kg	
8	GB/T 93-1987	弹簧垫圈5	4	65Mn	0.000 kg	0.001 kg	
7	GB/T 70.1-2000	螺钉M5 x 16	4	8.8级	0.004 kg	0.018 kg	
6		接线盒	1		0.000 kg	0.000 kg	ZDJY
5	D686CXDK-020003	聚氨酯	1	聚氨酯	0.355 kg	0.355 kg	
4	GB/T 93-1987	弹簧垫圈8	12	65Mn	0.001 kg	0.013 kg	
3	GB/T 70.1-2000	内六角螺钉M8x20	8	8.8级	0.000 kg	0.000 kg	
2	D686CXDK-020002	尼龙板	1	尼龙	2.972 kg	2.972 kg	
1	D686CXDK-020001	支架	1	焊接件	183.318 kg	183.318 kg	

序号	代号	名称				数量	材料	单重	总重	备注	
								质量(kg)			
						组件				杭州浙达 精益机电技术股份有限公司	
标记	处数	分区	更改文件号	签字	日期					斜台架和抬升装置	
设计	高琪		标准化								
校对											
审核											
工艺			批准			共      张      第      张		D686CXDK-020000			