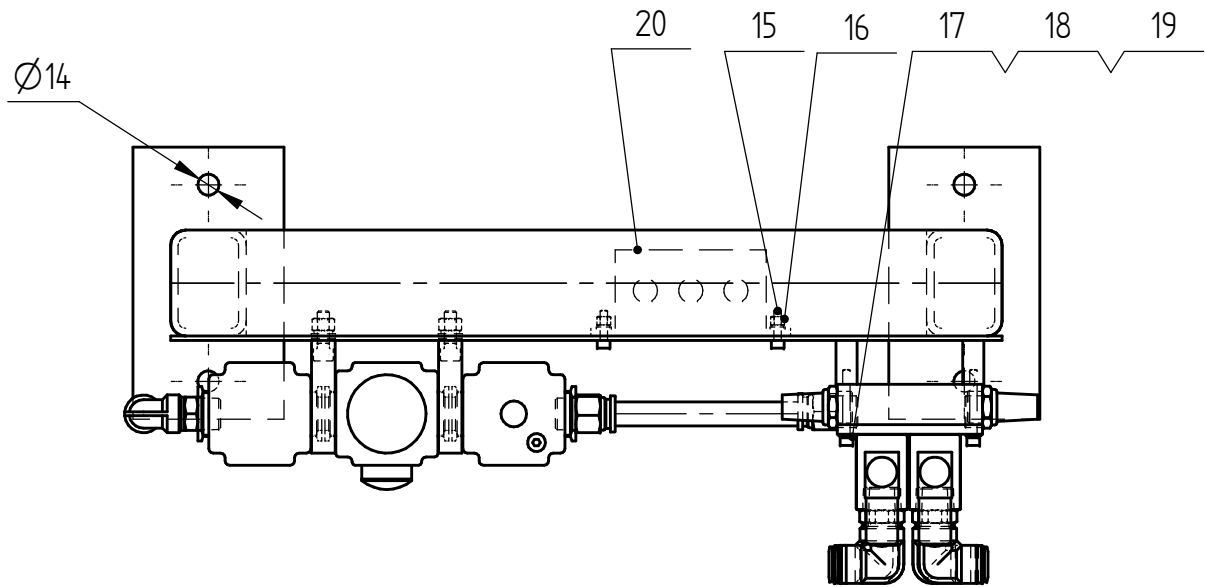
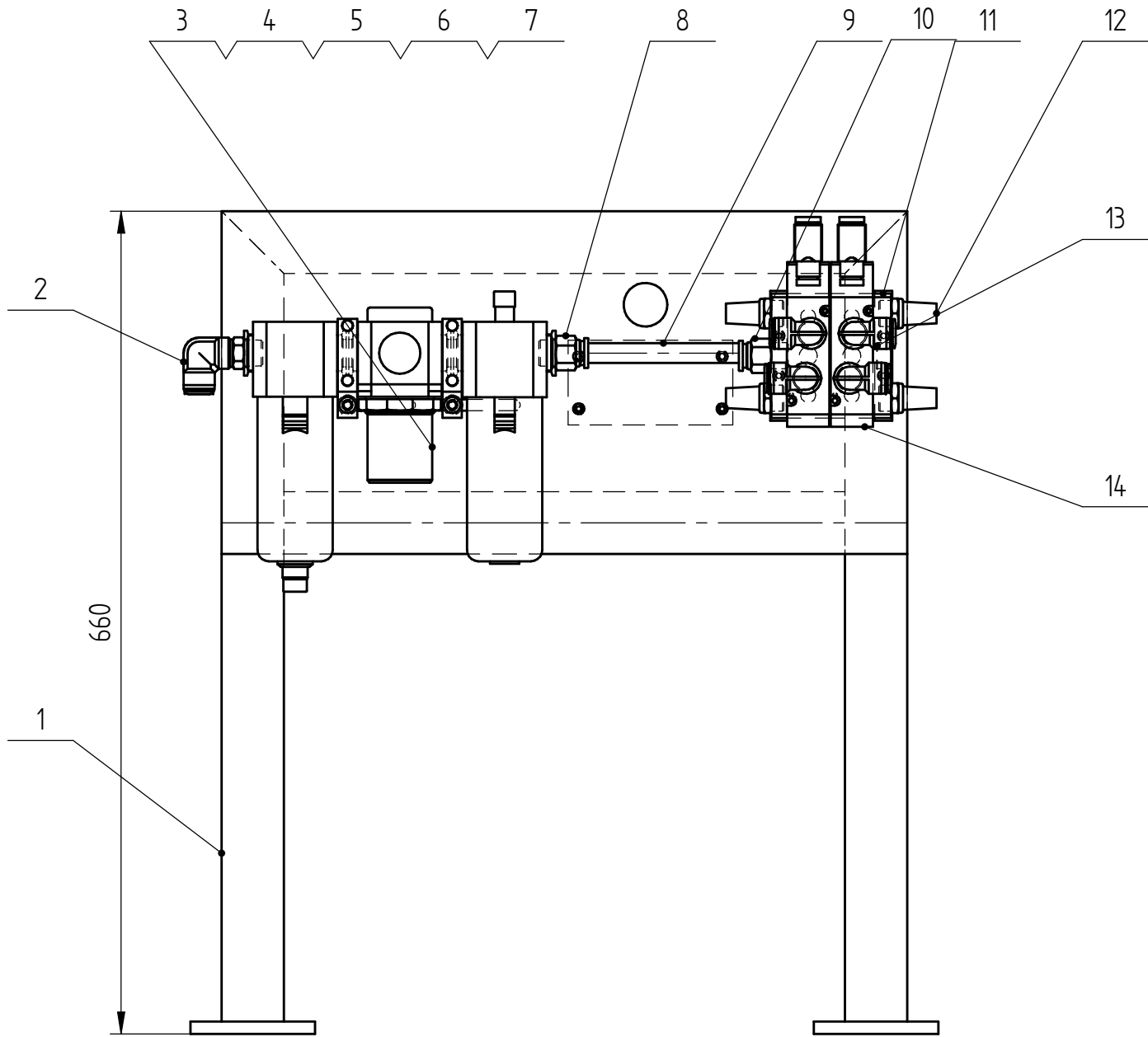


借(通)用件登记
描 图
校 描
旧底图总号
签 字
日 期

I00000-Q09890



21*	PH1204-S	气动块插接头	4	成品.	0.079 kg	0.316 kg	亚德客				
20		接线盒	1	成品.	0.355 kg	0.355 kg	ZDJY				
19	GB/T 95-2000	垫圈5	8	100HV	0.000 kg	0.003 kg					
18	GB/T 70.1-2008	内六角圆柱头螺钉M5x45	4	8.8级	0.009 kg	0.035 kg					
17	GB/T 93-1987	弹簧垫圈5	8	65Mn	0.000 kg	0.002 kg					
16	GB/T 41-2000	螺母M5	4	8级	0.002 kg	0.007 kg					
15	GB/T 70.1-2008	内六角圆柱头螺钉M5x20	4	8.8级	0.005 kg	0.020 kg					
14	4V41015B	两位五通电磁阀	2		0.000 kg	0.000 kg	亚德客				
13	BZ04-S	外六角堵头	1	成品.	0.009 kg	0.009 kg	亚德客				
12	BSL04	消声器1/2	4	成品.	0.034 kg	0.136 kg	亚德客				
11	400M2F	电磁阀底座	1	成品.	0.520 kg	0.520 kg	亚德客				
10	PC16-04	快插1/2-16	1	成品.	0.024 kg	0.024 kg	亚德客				
9		16气管	1	成品.	0.015 kg	0.015 kg					
8	PC16-06	快插3/4-16	1	成品.	0.024 kg	0.024 kg	亚德客				
7	GB/T-70-1985	内六角螺钉M8x25	2	8.8级	0.017 kg	0.034 kg					
6	GB/T 41-2000	螺母M8	2	8级	0.007 kg	0.014 kg					
5	GB/T 93-1987	弹簧垫圈8	2	65Mn	0.001 kg	0.002 kg					
4	GB/T 95-2002	垫圈8	2	100HV	0.002 kg	0.003 kg					
3	GAC50020S	三联件	1		0.000 kg	0.000 kg	亚德客				
2	PL1206-S	气动块插接头	1	成品.	0.079 kg	0.079 kg	亚德客				
1	D686QD-000001.1	气动阀板	1		24.823 kg	24.823 kg					
序号	代号	名称	数量	材料	单重	总重	备注				
					质量(Kg)						
					杭州浙达 精益机电技术股份有限公司						
标记	处数	分区	更改文件号	签 字				日 期	气动阀板装配		
设计	俞立		标准化			阶段 标记	数 量	重 量 (kg)			比 例
校对							4	32.6			1:5
审核											
工艺			批 准			共 张 第 张					
D686QD-000001											