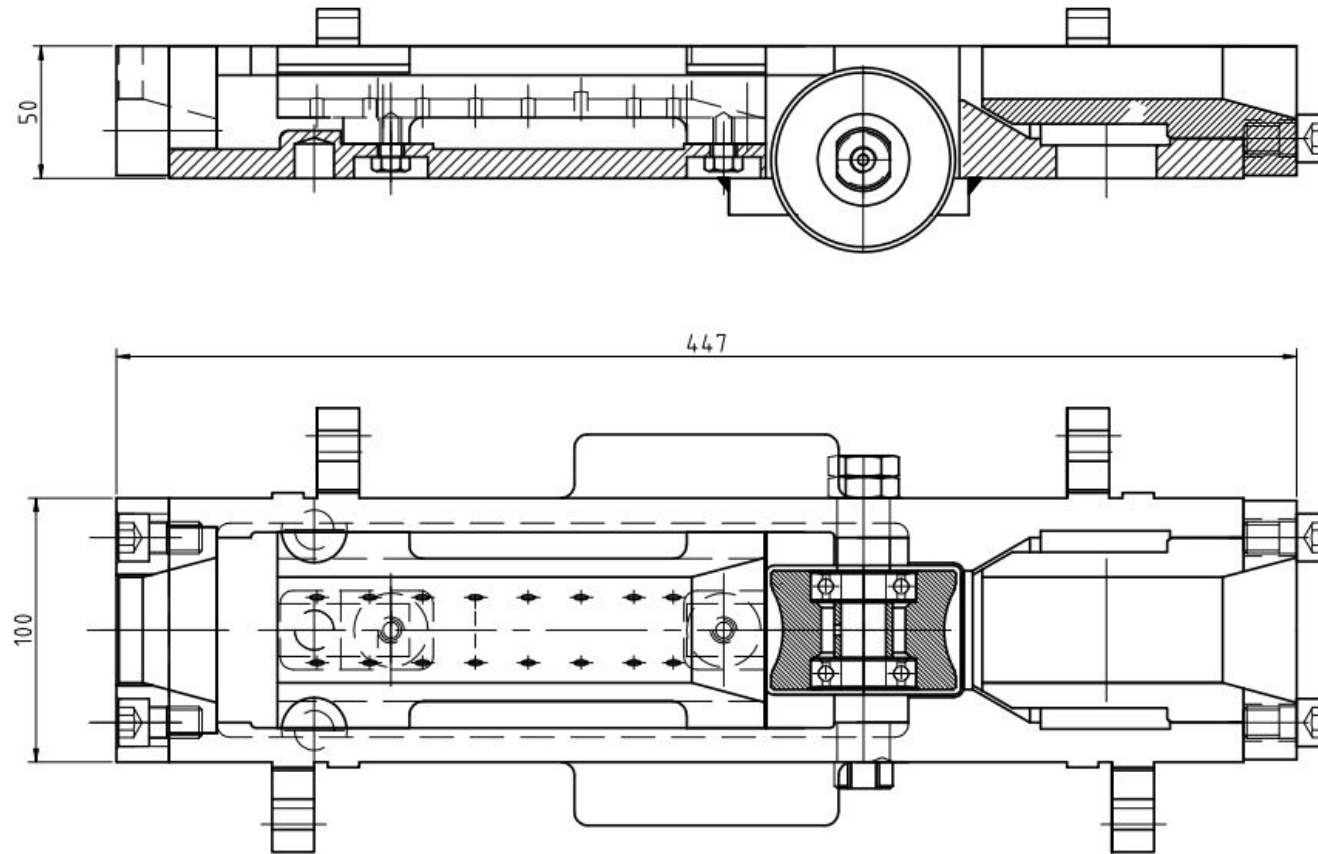


底部带拖轮的水箱喷嘴结构图



- 1、本图为底部带拖轮的水箱喷嘴结构图，喷嘴内径分 $\Phi 40$ 、 $\Phi 30$ 两种，具体数量见招标说明；
- 2、底轮使用 RE55 导轮，导轮中间带凹槽，并设置油气润滑接入点；
- 3、喷嘴本体材质为 0Cr17Ni4Cu4Nb，底轮材质 Cr12MoV，底轮轴承选用 SKF；
- 4、增加底轮后，不得改变轧制线标高、水梁结构以及目前现场喷嘴的固定方式。