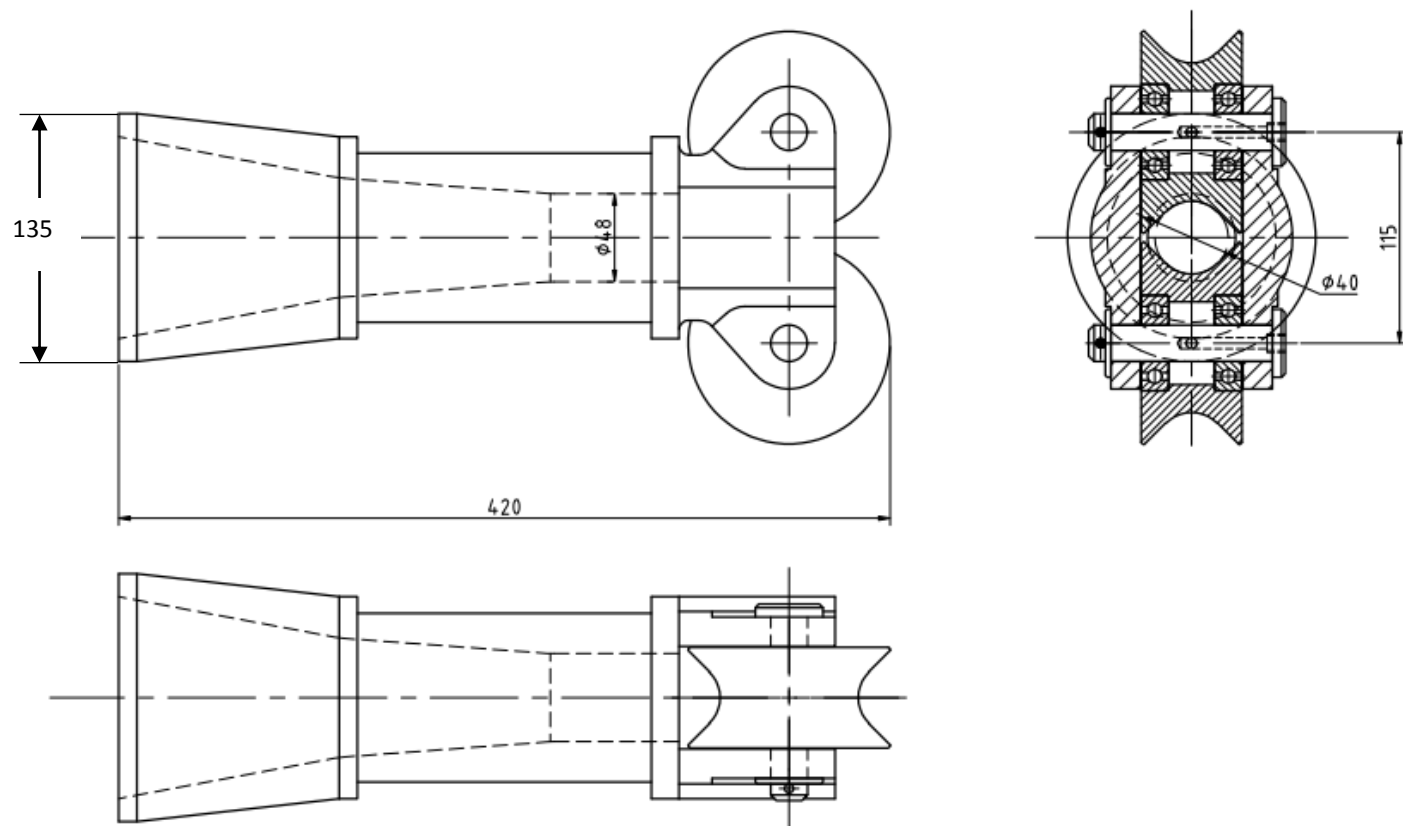
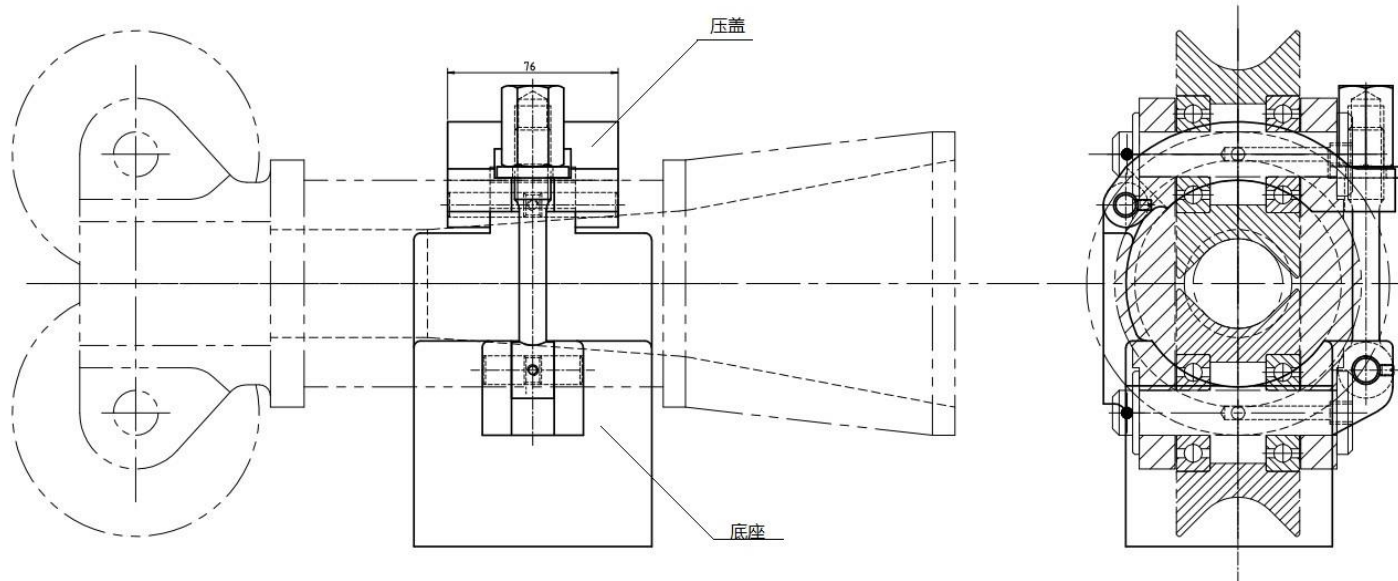


## 预精轧防划伤滚动导卫（一）



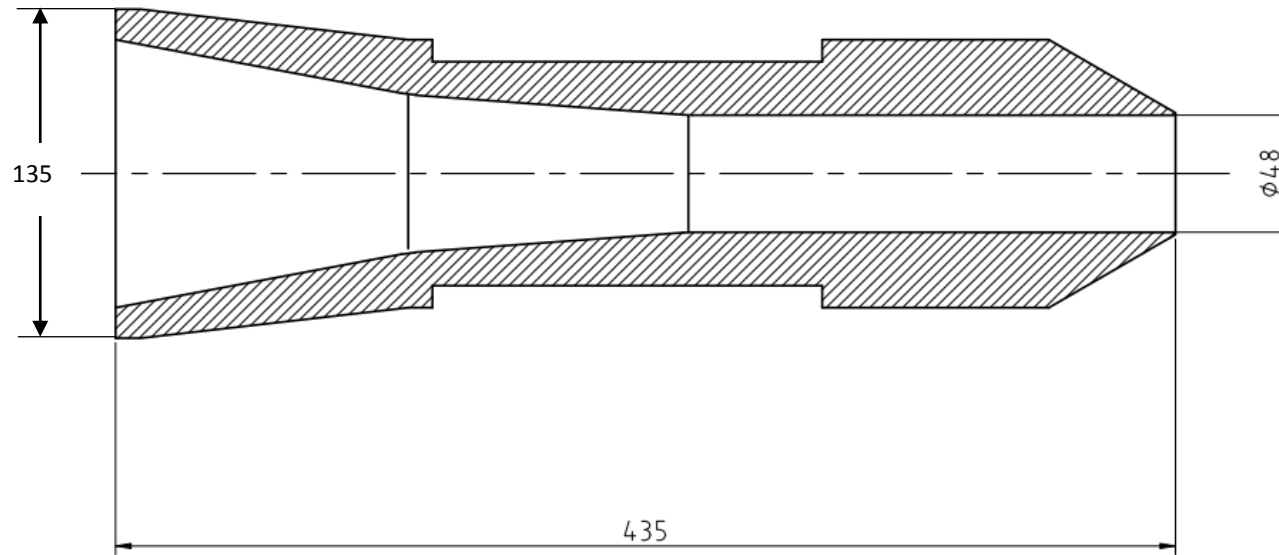
- 1、本图为预精轧出口带导轮的防划伤导卫，上下都可安装导轮；
- 2、上下导轮使用 RE75，导轮中间带凹槽，并设置油气润滑接入点；
- 3、导卫中的导卫体材质为 2Cr13，导辊材质为 Cr12MoV，导轮轴承选用 SKF。

## 预精轧防划伤滚动导卫（二）



- 1、本图为预精轧防划伤导卫装配图，导卫体通过压盖和螺栓固定在底座上；
- 2、导卫固定方式的设计考虑快速更换的需要；
- 3、其中底座材质 Q345，压盖材质 304 不锈钢。

预精轧滑动导槽（二）



- 1、本图为预精轧滑动导槽，上下导槽通过压盖和螺栓固定在底座上；
- 2、压盖和底座与防划伤滚动导卫一致；
- 3、导槽本体材质 2Cr13，底座材质 Q345，压盖材质 304 不锈钢。