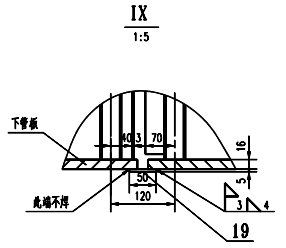
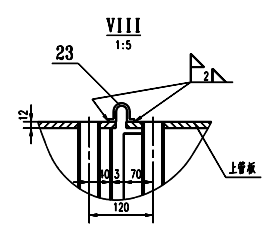
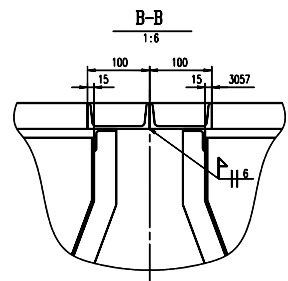


- 技术要求**
1. 按JB/T1616-93及NG0108-03技术要求制造和验收。
  2. 安装时，下管架与钢架支梁间之间隙以12mm为标准(用户自理)。
  3. 件24膨胀接头在安装前应在冷拉至图中所示尺寸250，件22膨胀节在安装前应在冷拉至图中所示尺寸160。
  4. 工地安装时，加焊钢板与钢架支梁间，加焊钢板厚度。
  5. 件23膨胀接头长度100mm，安装时根据现场具体情况切割材料。
  6. 膨胀接头应起吊孔用钢板封焊。
  7. 空气预热器零件的连接除图中注明外，均按可焊性材料表，工地按进行焊接性试验。



序号	图号	名称	单位	数量	重量	备注
ITEM	DRAWING NO.	NAME	UNIT	QTY	WEIGHT	REMARKS
17	1517/S2-8-0	A 下烟箱	1	组合件	1461	
16	1517/S2-7-0	A 送风管	2	组合件	721 1442	左右各1
15	1517/S2-6-0	A 送风管	2	组合件	716 1432	左右各1
14	1402/S2-5-0	送风管	2	组合件	634 1268	借用件 左右各1
13	1517/S2-4-0	A 送风管	2	组合件	601 1202	左右各1
12	1517/S2-3-0	A 上烟箱	1	组合件	1349	
11	1517/S2-2-0	A 中烟箱	1	组合件	1281	
10	1517/S2-1-0	A 下烟箱	1	组合件	1208	
	1517/S2-0	送风管	1	组合件	12687	无图
9	1517/S1-9-0	A 上中管箱	1	组合件	5168	
8	1517/S1-8-0	A 上中管箱	1	组合件	5309	
7	1517/S1-7-0	A 上中管箱	2	组合件	5068 10136	
6	1517/S1-6-0	A 中中管箱	1	组合件	4736	
5	1517/S1-5-0	A 中中管箱	1	组合件	4864	
4	1517/S1-4-0	A 中中管箱	2	组合件	4651 9302	
3	1517/S1-3-0	A 下中管箱	1	组合件	3987	
2	1517/S1-2-0	A 下中管箱	1	组合件	4098	
1	1517/S1-1-0	A 下中管箱	2	组合件	3897 7794	
	1517/S1-0	空气预热器管箱	1	组合件	50658	无图
24	MG3311-85	膨胀接头A-6050, B-2840	3	组合件	375 1125	
23	MG3308-85	膨胀接头L-2000	50	Q215AF	3.02 151	
22	1402/S3-1-0	A 膨胀节	4	组合件	111 444	借用件
	1517/S3-0	膨胀接头	1	组合件	1720	无图
21	膨胀节	钢板 δ=5, 100X640	2	Q235AF	25.4 50.8	
20	膨胀节	钢板 δ=5, 100X3170	2	Q235AF	12.4 24.8	
19	膨胀节	钢板 5X50, L=3210	9	Q235AF	6.29 56.6	
18	1517/S2-9-0	A 上烟箱	1	组合件	1912	

杭州锅炉集团股份有限公司  
HANGZHOU BOILER GROUP CO., LTD.

NG-130/9.81-Q3  
空气预热器  
1517/50-0

图号	名称	数量	重量
24	MG3311-85	3	375 1125
23	MG3308-85	50	3.02 151
22	1402/S3-1-0	4	111 444
	1517/S3-0	1	1720
21	膨胀节	2	25.4 50.8
20	膨胀节	2	12.4 24.8
19	膨胀节	9	6.29 56.6
18	1517/S2-9-0	1	1912